

)) FICHE SERVICE ELINK SUITE))

eLink

Pour développer et gérer vos clients, tout simplement

Aujourd'hui, vous devez être partout à la fois. Il vous arrive même de souhaiter avoir six bras pour jongler entre vos logiciels qui ne sont pas liés entre eux.

Avec eLink, solution logicielle de Gestion des Relations Clients, tout devient accessible dans une base de données centrale facilement utilisable. Au sein de votre entreprise ou via internet lors de vos déplacements, vous assurez, sans vous disperser, toutes les tâches nécessaires au développement et à la gestion de vos clients !

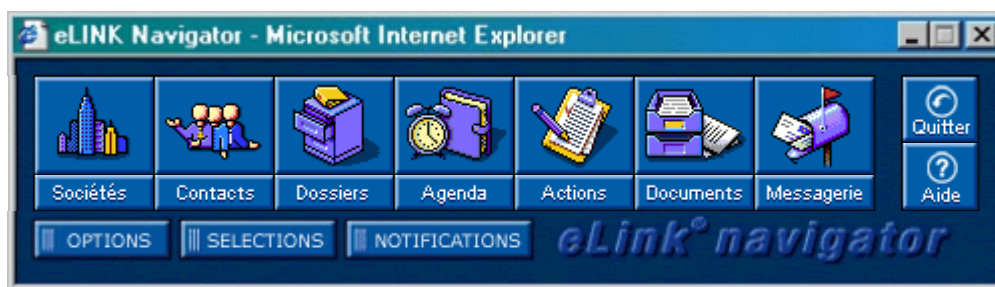
Véritable best seller auprès des PME-PMI, eLink s'intègre à vos applications bureautiques existantes (Word, Outlook, Lotus Notes, Excel...) et établit des liens dynamiques entre les informations auparavant disparates.

Sociétés, contacts, dossiers, actions, documents, courriels ou agenda ; tout est clairement structuré et actualisé en temps réel. L'information peut être désormais exploitée et diffusée de façon intuitive par vous-même et vos collaborateurs, que vous soyez 2, 10 ou 1000.

Toutes les données concernant les clients sont à portée de main, les dossiers sont mis à jour, les réunions sont organisées en quelques minutes, les documents ne s'égarer plus et vous pouvez enfin vous consacrer à vos relations commerciales.

Le secret de la simplicité d'utilisation du logiciel eLink ? Son interface unique : le navigateur eLink.

Cette barre d'outils flottante vous procure, où que vous soyez et de manière instantanée, un accès à toutes les connaissances dont vous avez besoin quotidiennement. Vous pouvez développer et gérer vos clients, sans vous disperser.



Modules de base:

- Gestion des relations clients
- Gestion des contacts
- Gestion des dossiers
- Agenda partagé
- Gestion des actions
- Gestion des documents
- E-mail et relation client

Modules supplémentaires :

- Force de vente
- Marketing
- Travail collaboratif
- Reporting & analytique
- Extranet client & partenaire
- Intégration back-office

ASP & Hébergement

Tournez la clé et démarrez votre CRM en ligne

DFi Service propose la solution eLink ASP de CRM en ligne en mode hébergé pour développer et gérer la relation client de votre entreprise.

Pourquoi choisir eLink ASP ?

Le choix de l'ASP vous permet de disposer de l'application eLink sans acquérir aucun composant logiciel ou matériel et sans disposer de compétences techniques ou informatiques. C'est un moyen rapide et efficace d'être opérationnel en quelques jours. Libéré des contraintes techniques vous pouvez vous concentrer sur votre métier. Une simple connexion internet suffit et la solution est déployée sur autant de poste que vous voulez. Les logiciels sont mis à jour régulièrement, et c'est absolument transparent pour l'utilisateur. Les données sont disponibles à tout moment et sont hautement sécurisées.

Bénéfices d'eLink ASP

Le mode hébergé vous offre la possibilité d'utiliser l'ensemble des fonctionnalités sans contraintes :

- Les données sont accessibles grâce à la connexion Internet
- Aucune ressource technique nécessaire
- Déploiement rapide : 1 journée
- Une technologie web orientée utilisateur
- Accès sécurisé 7j/7, 24h/24 de n'importe où
- Retour sur investissement immédiat

Nous garantissons l'évolution de nos infrastructures avec celles de nos clients, c'est à dire que nos systèmes s'adaptent parfaitement en cas d'augmentation de trafic ou de nombre d'utilisateurs, ou encore l'accès vers d'autres applications.

eLink ASP répond aux exigences de la mobilité : accessibilité, fiabilité. Les informations sont disponibles par tous les acteurs de l'entreprise où qu'ils se situent, dans le respect des normes de sécurité du système d'information. Les données sont synchronisées en temps réel. Les affaires sont mieux gérées car eLink devient l'outil de pilotage de l'activité.

Descriptif de notre offre eLink ASP

L'offre eLink en mode hébergé se compose d'une simple redevance mensuelle par utilisateur et par mois. Il n'y a pas de coût caché. eLink en mode hébergé vous offre la possibilité de profiter de l'ensemble des fonctionnalités pour gérer vos actions et votre relation client sans contraintes techniques, simplement !

Notre offre de base comprend :

- La mise à disposition de tous les modules de base et d'un module supplémentaire de l'application eLink
- L'administration des serveurs
- La sécurité des données et des serveurs d'application
- Le back-up des données

Notre offre étendue comprend :

- La mise à disposition de tous les modules de l'application eLink
- L'administration des serveurs
- La sécurité des données et des serveurs d'application
- Le back-up des données

Formation Utilisateur

Cette formation permet aux utilisateurs de naviguer aisément au sein de l'application eLink, et d'organiser et de gérer leurs tâches quotidiennes selon leur contexte. NextApplication peut assurer l'organisation de formations standards ou personnalisées selon les besoins clients. Durée : 2 heures à 1 journée Nombre maximum de participants : 8

)) NOTRE ENVIRONNEMENT D'EXPLOITATION))

DFi exploite ses services à Genève et à Zürich dans un environnement d'exploitation complètement sécurisé permettant à DFi de donner toutes les garanties pour l'hébergement d'applications critiques.

Les éléments de sécurité du réseau :

- Système de câblage utilisant des chemins différents entre les composants
- Aucun « point of failure » sur le backbone
- Accès au réseau par de très nombreuses connexions BGP
- Serveurs à haute disponibilité avec alimentation, ventilation et disques redondants
- Stockage des données via fibre optique assurées par la technologie SAN
- Sauvegarde quotidienne et intégrale des données
- Surveillance et rétablissement des services 24h/24 et 365 jours par an
- Garantie et SLA sur la plupart des services de DFi



Les éléments de sécurité de l'infrastructure :

- Equipements accessibles exclusivement aux personnes autorisées par DFi et identifiées par empreinte biométrique
- Surveillance vidéo 24h/24 et 365 jours par an
- Système de détection de fumée et d'extinction d'incendie
- Réseau électrique stabilisé, sans coupure et secondé par des batteries et générateurs donnant plusieurs jours d'autonomies
- Système d'air conditionné



DFi Service SA
18 chemin des Aulx
1228 Plan-les-Ouates

www.dfi.ch / info@dfi.ch
+41 22 706 2288